

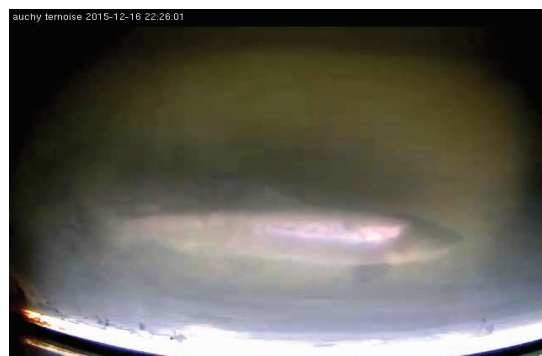
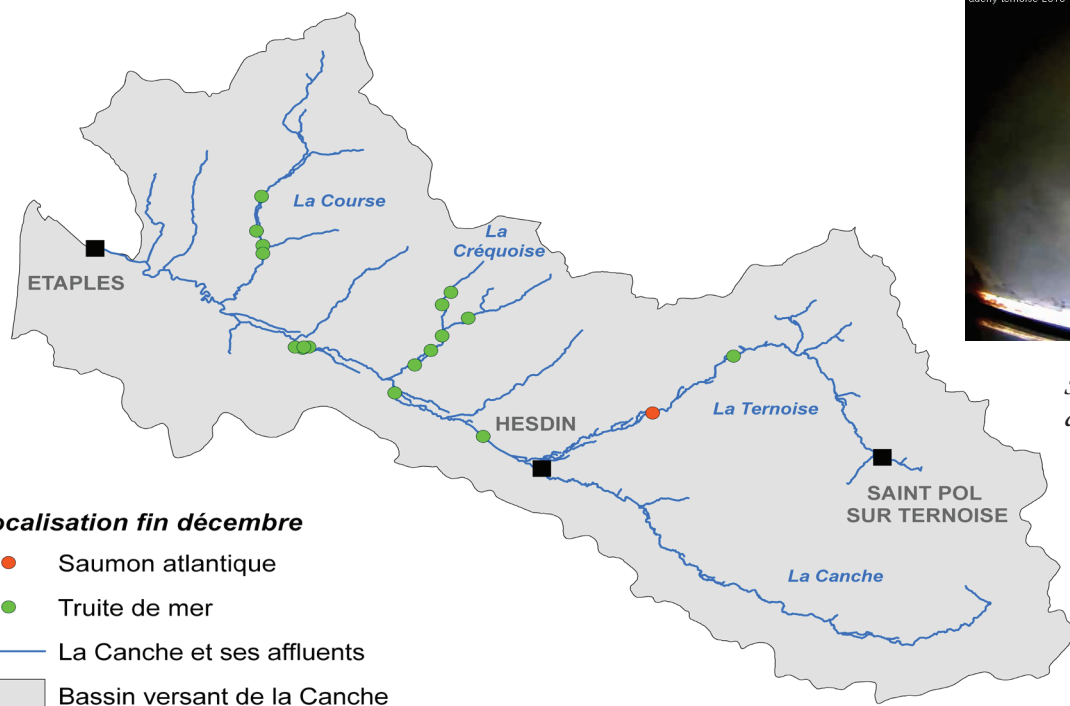
# Radiopistage Canche



Lettre d'info n°5

## LES POISSONS RADIOPISTES SUR LES FRAYERES

La majorité des individus marqués au mois de juin 2015 ont maintenant atteint les zones de reproduction. Plusieurs truites de mer ont atteint les frayères de la Course, des individus sont localisés sur les frayères de la Créquoise et une truite de mer ainsi que le saumon sont sur la Ternoise. Les derniers individus sont localisés sur l'axe Canche. Le Saumon et la Truite de mer de la Ternoise ont franchi le barrage d'Auchy-lès-Hesdin et ont donc été enregistrés par le «Riverwatcher» (dispositif de comptage piscicole) installé à la sortie de la passe à poissons.



*Saumon radiopisté franchissant le dispositif de comptage piscicole d'Auchy lès Hesdin*

*Localisation des individus radiopistés à la fin décembre*

## EN PLEINE REPRODUCTION

Comme tous les ans sur le bassin de la Canche, la majorité des nids apparait à la fin décembre. Cependant, la période de reproduction est relativement étalée puisque des premiers nids sont observés dès fin novembre, et certains nids n'apparaissent qu'à la fin janvier.

La majorité des saumons va mourir après reproduction, alors qu'une part non négligeable des truites de mer va survivre et redévaler en mer afin d'accomplir un nouveau cycle (réalimentation et grossissement en mer puis nouvelle migration en eau douce à partir du printemps).



*Frayère de Grands Salmonidés migrateurs observée sur la Créquoise*

*Si vous souhaitez recevoir des informations régulières sur cette étude et sur les migrateurs dans les cours d'eau du Pas-de-Calais, n'hésitez pas à transmettre votre adresse mail à [yann.le-peru@peche62.fr](mailto:yann.le-peru@peche62.fr). Si vous ne souhaitez plus recevoir d'infos régulières sur cette étude, merci de le faire savoir par retour individuel de mail à la même adresse.*