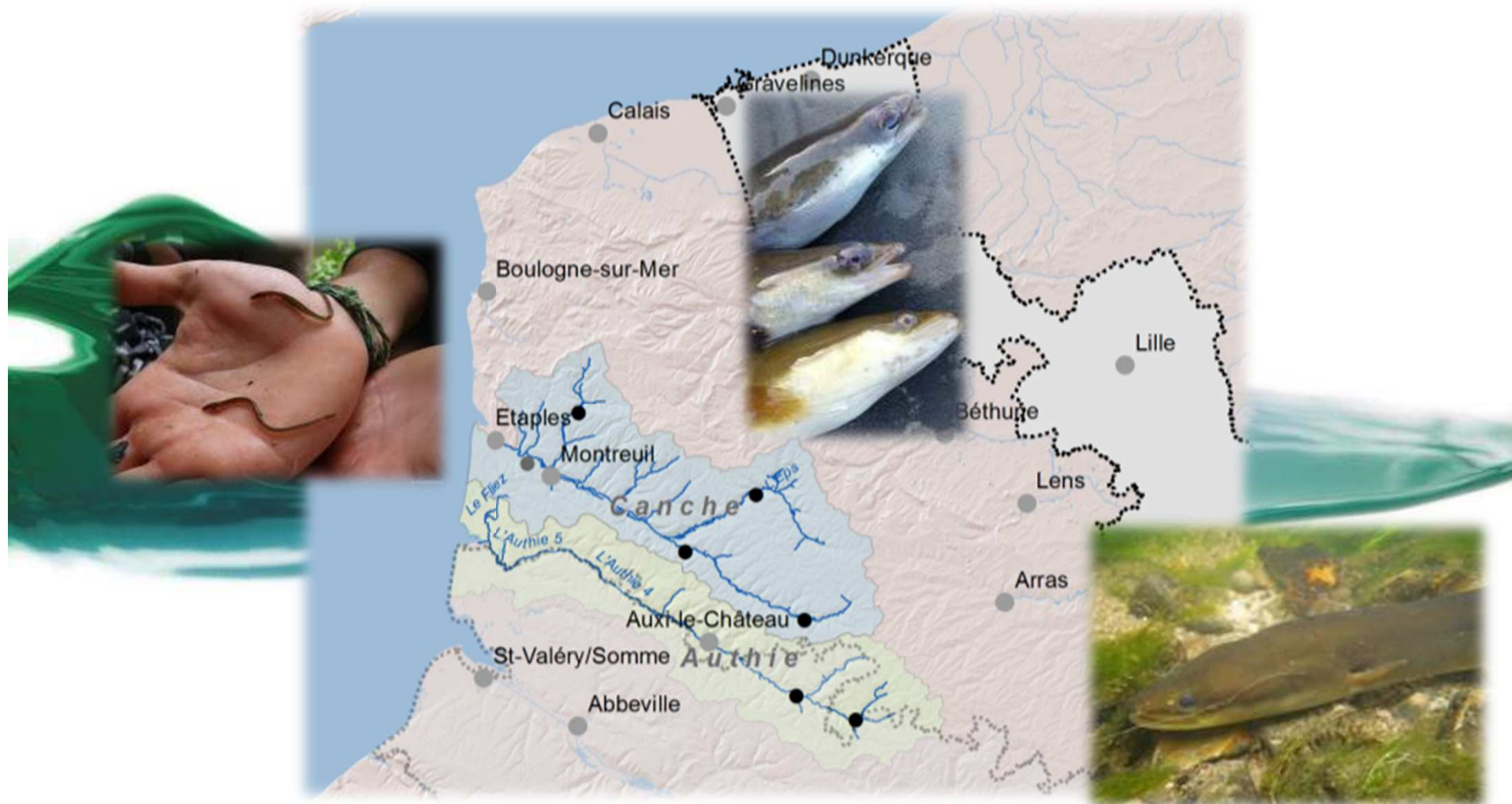
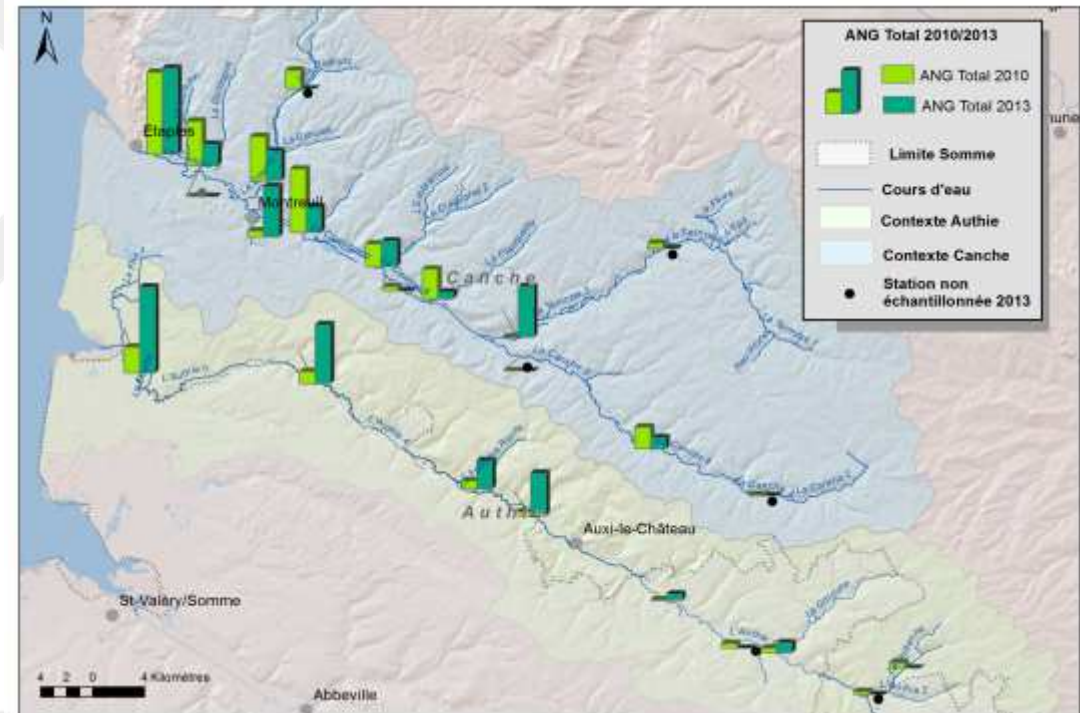


MONITORING ANGUILLE CANCHE/AUTHIE 2010/2013

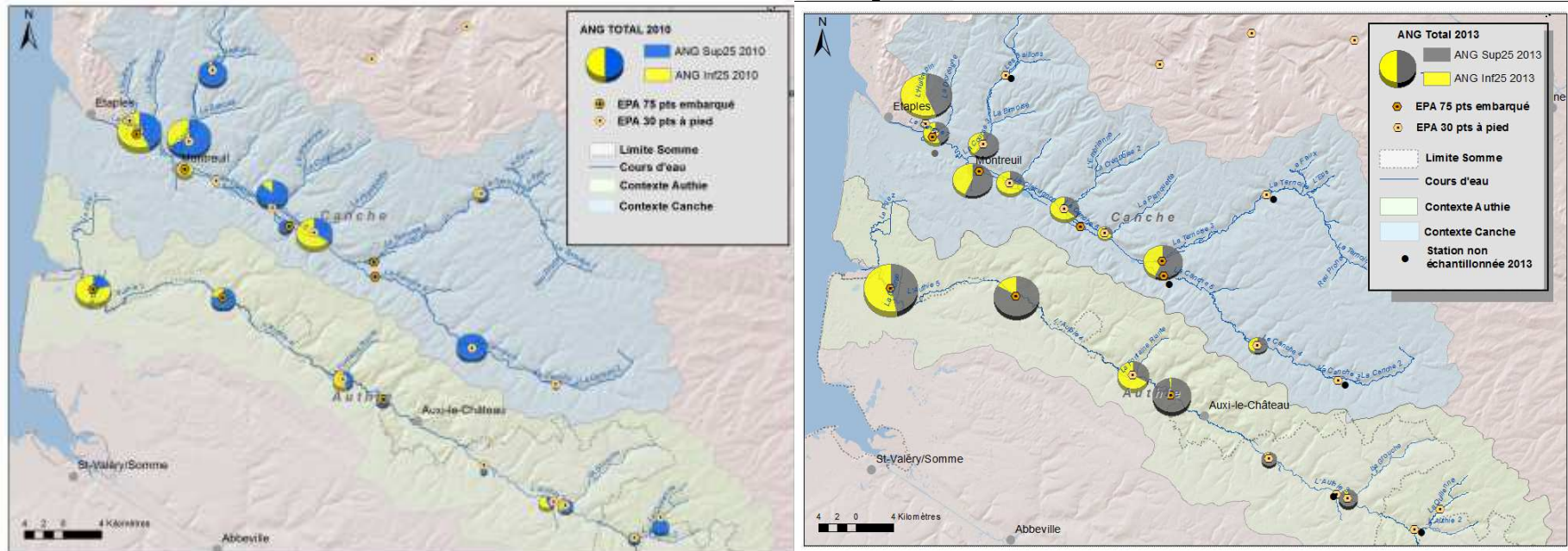


Etat de la connaissance via la comparaison inter-campagne 2010/2013 des effectifs globaux Canche / Authie

- Aucune corrélation entre les campagnes 2010/2013
- Biais produits par les opérateurs, le mode de prospection et l'application du protocole d'échantillonnage (EPA)?
- Conditions hydrologique et dynamique hydro-écologique ?
- Efficacité d'échantillonnage
- La bio-écologie et le comportement lucifuge de l'espèce anguille influe sur le choix des habitats à prospecter (respect du mode opératoire ?)

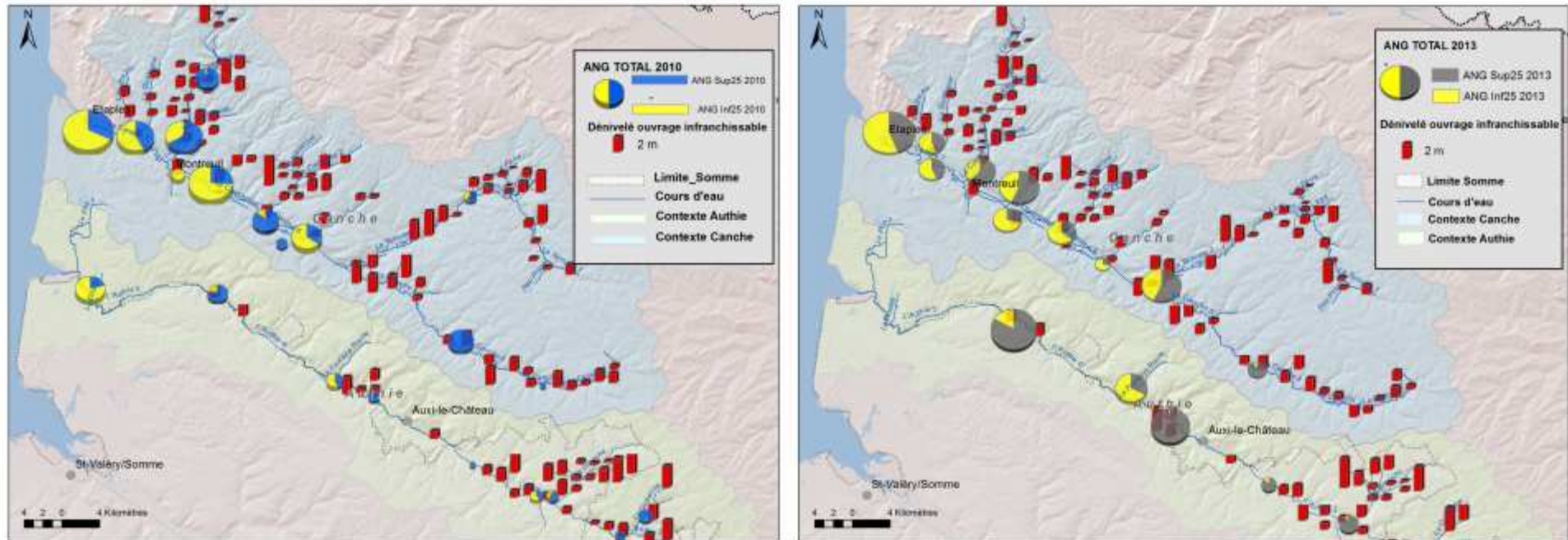


État de la connaissance sur le recrutement et mise en exerque du biais protocolaire



- Mise en évidence du recrutement [0 – 250] et leurs effectifs dans la population échantillonnée
- Habitats favorables (capacité d'accueil)
- Biais protocolaire

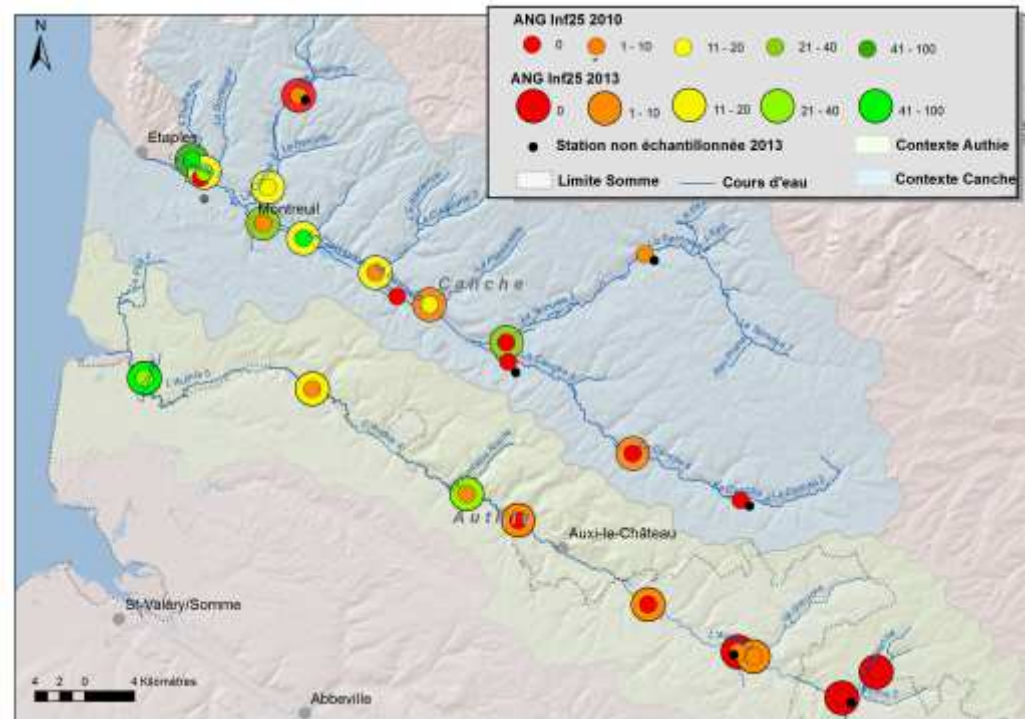
État de la connaissance sur le recrutement et les effectifs en fonction du dénivelé des ouvrages infranchissables



- Corrélation entre la densité des populations et le cumul des hauteurs de chute infranchissables
- Espèce ubiquiste avec une forte capacité de franchissement
- Base Géobs; Manque diagnostique Sp anguille/5 classes de franchissement (Protocole de Steinbach /protocole ICE ou évaluation rugosité des ouvrages)

Etat de la connaissance sur l'évolution du recrutement et du renouvellement des populations

- Constat d'une population relictuelle en tête de bassin et d'affluents
- Renouvellement d'une population en place non assuré sur le long terme ?
- Sex-ratio ? Mâle identifié sur les parties inférieures des bassins ? (Cf littérature)
- Sédentarisation probable des individus en tête de bassin (pas de migration génésique)



Suivi comportemental de la migration génésique par la méthode de Pit-Tagging

Rau de la Manchue à Audreselles 08/10/2013 (cours d'eau côtier pilote du Boulonnais)



- BV Slack (contexte)
- Linéaire Rau de la Manchue et de Selles = 5.4km
- Son propre delta (Mer du Nord)
- Prospection à pied aisée pour échantillonnage (IC sur 290m ; section mouillée moyenne de 1.20m ; surface échantillonnée 348m²)
- Support antennes de détection (*2) Pont RD940 ; Distance à la mer 180m



Suivi comportemental de la migration génésique par la méthode de Pit-Tagging

Rau de la Manchue à Audreselles 08/10/2013 (cours d'eau côtier pilote du Boulonnais)

- Mesures biométriques complémentaires
- Marquage transpondeur des sujets > 250mm
- Effectif total 61 ANG dont 42 sujets >250mm marqués
- Densité 17ind/100m²
- Relève mensuelle des détections de dévalaisons
- Suivi pluriannuel en continu sur 3/5 ans



Suivi comportemental de la migration génésique par la méthode de Pit-Tagging

Rau de la Manchue à Audreselles 08/10/2013 (cours d'eau côtier pilote du Boulonnais)

❑ Résultats jusqu'à aujourd'hui

2 sujets ont dévalé à 1 jour d'intervalle :

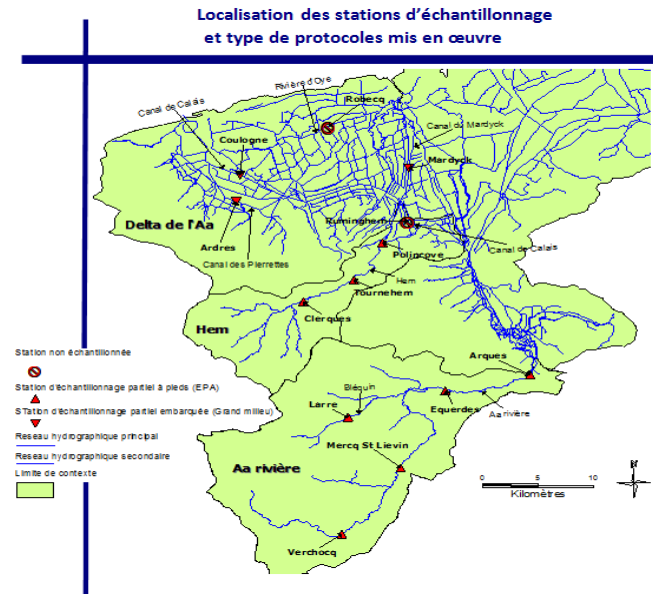
- A63C153 08/04/14 ; T : 520 ; Pds : 314; Femelle
- AAEA170 09/04/14 ; T : 349 ; Pds : 69 ; Mâle

Légende Pit-Tag										
1	Date de prélèvement : 08/10/13									
2	Fait									
3	Mort									
4	Long									
5	Non Marquée									
6										
Critères relatifs à l'usage des tags - 25 cm										
N° de Captures	Taille (mm)	Poids (g)	Lignes (côtés)	Entre	DR (mm)	DL (mm)	LL (mm)	N° Pit-Tag	Type de marque	Remarques
1	326	60,5	NON	NON	3,9	3,4	13,3	AAEA15E	M	
2	314	41	NON	NON	3,5	3,5	16	AAEA15S	M	
3	317	39	OUI	OUI	5,4	5,1	10,7	AAEA15A	M	
4	314	124	NON	NON	5,1	4,6	10	AAEA15C	M	
5	334	60	NON	NON	4	3,9	16,1	AAEA15D	M	
6	310	84,5	NON	NON	4,6	4,4	15,3	AAEA15B	M	
7	315	115,5	NON	NON	5,2	4,3	18,5	AAEA161	M	
8	334	100,5	NON	NON	4,6	4,7	19,3	AAEA162	M	
9	354	105	OUI	NON	6,4	5,7	16,1	AAEA163	M	
10	417	145	NON	NON	5,4	5,3	19	AAEA164	M	
11	269	37	NON	NON	4,3	3,6	10,6	THD321641825	S	
12	520	291	NON	NON	6,8	6,2	23,6	AAEA16B	M	
13	363	100	NON	NON	4,2	4,2	15,4	AAEA16D	M	
14	464	195	NON	NON	5,8	5,4	17,3	AAEA169	M	
15	241	14	NON	NON	5	4,5	15	AAEA167	M	
16	206	11								
17	149	7								
18	211	34	NON	NON	4,8	3,1	3,8	THD321641810	S	
19	196	11								
20	203	10								
21	347	89,5	OUI	NON	5,5	6	19	AAEA165	M	
22	382	124	OUI	OUI	7	6,2	20,5	AAEA16A	M	
23	381	101	NON	OUI	5	5	17,5	AAEA166	M	
24	313	137	OUI	OUI	8	7,8	19	AAEA16C	M	
25	201	10								
26	226	10								
27	384	120,5	OUI	OUI	6,6	7	18,5	AAEA166	M	
28	312	301	OUI	OUI	9,5	7	28	AAEA16E	M	
29	351	115	NON	NON	6	5,3	16	AAEA173	M	
30	387	114	NON	NON	5,8	5	19	AAEA15A	M	
31	363	38	NON	NON	5,5	6	11	AAEA164	M	
32	319	67	NON	NON	4	4	16			Difficulté lors du marquage
33	150	0								
34	224	0								Morte dans le bain osmométrique
35	216	18								
36	209	121,5								Morte dans le bain osmométrique
37	122	1,5								
38	715	1040	NON	NON	10,5	8	33	A63C156	L	Pêche dans l'étang
39	346	94	NON	NON	5,8	5,2	16	AAEA16F	M	
40	371	110	NON	NON	5,2	4,5	14,7	AAEA16F	M	
41	284	41	NON	NON	2,8	3	11	THD321641815E	S	
42	528	324	NON	NON	6	4,8	24	AAEA172	M	
43	331	123,5	NON	OUI	6	5	22			Difficulté lors du marquage
44	234	41	NON	NON	3	2,9	13	THD3216418E24	S	
45	626	543	NON	NON	8	6	28,5	A63C157	L	
46	181	7,5								
47	225	31,5	NON	NON	3	3	9	THD3216418D57	S	
48	146	4								
49	232	20								
50	152	8								
51	387	145	OUI	OUI	9	6,5	23	AAEA171	M	
52	150	4								
53	355	125	NON	NON	4,5	4,5	20	AAEA16D	M	
54	415	146	NON	NON	5,8	5,5	20	AAEA170	M	
55	310	55,5	NON	NON	3	4	13	AAEA17B	M	
56	315	442	NON	NON	7	7	23	A63C155	L	
57	320	114	NON	NON	6	5,3	24,5	A63C155	L	
58	386	107	NON	NON	5	4,5	14	AAEA176	M	
59	140									
60	415	141	NON	NON	4,5	4,5	18,5	AAEA157	M	
61	316	40	NON	NON	2,5	2,5	14,5	THD3216418280D	S	

Perspectives 2014

Retour monitoring ANG Delta Aa/Hem/Aa

- EPA 75 pts Delta Aa (Canaux/chenaux tirant d'eau > 2m)
- BV Hem/Aa : EPA 30 pts à pied sur station cloisonnée section mouillée moyenne ≤ 5 m (filets barrage amont/aval) longueur 20*la largeur de la section mouillée + IC (2 passages) sans remise à l'eau des sujets prélevés lors de l'EPA pour obtenir des densités et estimation d'un indice d'abondance



Perspectives 2014

Suivi comportemental de la migration catadrome et de la dynamique de la population d'ANG . Rau de la Manchue

- Relève mensuelle des détections (coffret CIPAM)
- IC en octobre 2014, recensement des individus marqués (mesures biométriques/stade d'argenture?)
+ marquage de nouveaux individus
- Prospection sur la Grande Tringue et la Petite Tringue (affluent RG de la Canche) débouché en baie de Canche ; Protocole Pit-Tagging.

