

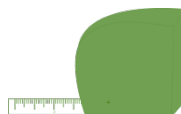


Restauration écologique du ruisseau Saint-Vaast



La Canche

Ruisseau Saint-Vaast
Contes



250

mètres linéaires
restaurés



24 JOURS

Début des travaux
01/11/2012



7134€

80% (5708€) AEAP
12% (856€) FPNP
8% (570€) FDAAPPM62



Avant Travaux

Contexte

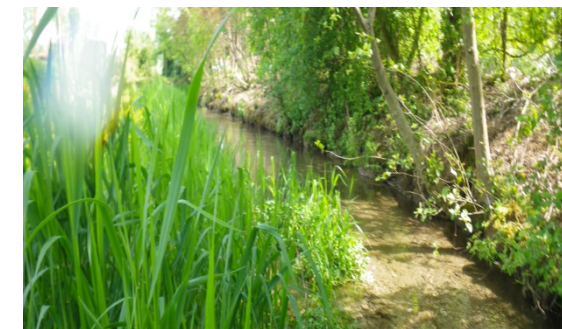
- Ruisseau pépinière de 520 mètres ;
- Piétinement des bovins dans le cours d'eau entraînant le colmatage des frayères, l'altération de la qualité physicochimique de l'eau et une dégradation des berges ;
- Déficit et colmatage des zones de reproduction ;
- Développement anarchique de la ripisylve et présence de peupliers en berge.



Pendant Travaux

Objectifs

- Limiter l'accès des bovins au ruisseau :
 - Installation de 250m de clôtures ;
 - Installation de 5 pompes à museau ;
- Favoriser la reproduction de l'ichtyofaune par la création de frayères et le décolmatage de radiers ;
- Permettre le développement d'une ripisylve adaptée en limitant l'impact des peupliers ;
- Diversifier les écoulements via la mise en place de déflecteurs.



Après Travaux

Gains écologiques attendus

- Développement d'un cordon rivulaire diversifié ;
- Création de nombreuses caches piscicoles ;
- Favoriser la reproduction de l'ichtyofaune ;
- Amélioration de la qualité physicochimique de l'eau ;
- Amélioration de la capacité d'accueil et de production du ruisseau Saint-Vaast.

TRAVAUX



Maitre d'ouvrage
FDAAPPMA62



Maitre d'œuvre
FDAAPPMA62



Entreprise
Husson TP



Mise en défens des berges (clôtures et pompes à museau)



Abattage des peupliers



Décolmatage des radiers et création de frayères par recharges granulométrique



Etat final après réalisation des travaux



Nid de ponte de truite fario observé sur le ruisseau Saint-Vaast durant l'hiver suivant les travaux