

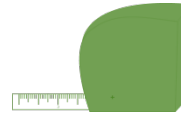


# Restauration du ruisseau Saint-Pierre



## L'Authie

Sarton



## 100

mètres linéaires restaurés



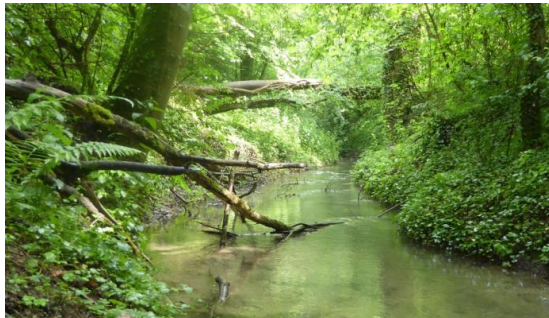
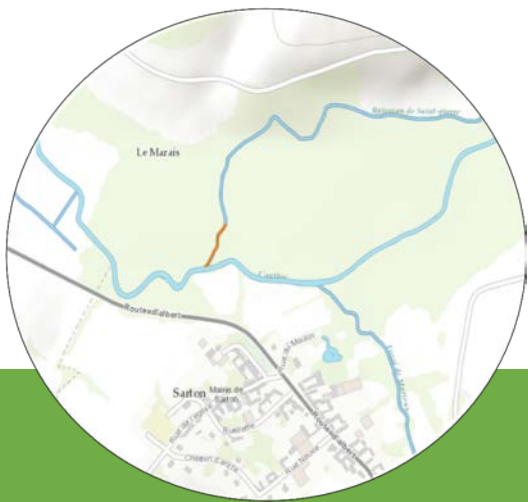
## 15 JOURS

Début des travaux  
15/07/2019



## 15714€

70% (10999.80€) AEAP  
30% (4715.20€) Région



Avant Travaux

### Contexte

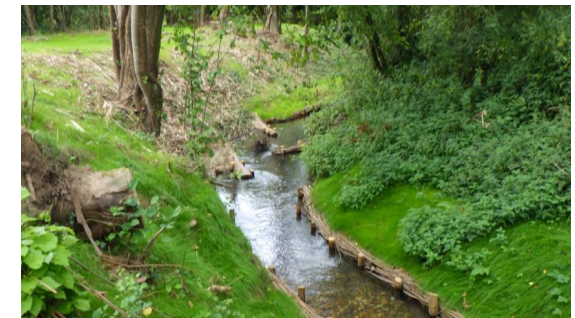
- Ruisseau pépinière de 2.1km en milieu forestier;
- Perte du caractère morphogène : Altération et banalisation des habitats ;
- Absence de zones de reproductions favorables à la truite Fario ;
- Confluence avec l'Authie présentant peu d'attrait.



Pendant Travaux

### Objectifs

- Réouverture du milieu ;
- Diversification des habitats et des faciès d'écoulements :
  - Resserrement du lit du ruisseau par une fascine de saules ;
  - Mise en place de déflecteurs et de caches piscicoles ;
  - Réorientation de la confluence ;
- Favoriser la reproduction de la truite Fario :
  - Recharge granulométrique ;



Après Travaux

### Gains écologiques attendus

- Favoriser la reproduction de la truite Fario sur le ruisseau;
- Augmenter l'attractivité du ruisseau pour les espèces piscicoles ;
- Améliorer les capacités d'accueil et de production du ruisseau ;
- Reprise de l'hydromorphologie du cours d'eau.

# TRAVAUX



Maitre d'ouvrage  
FDAAPPMA62



Maitre d'œuvre  
FDAAPPMA62



Entreprise  
Forêts et Paysages



Etat initial du ruisseau



Ouverture du milieu



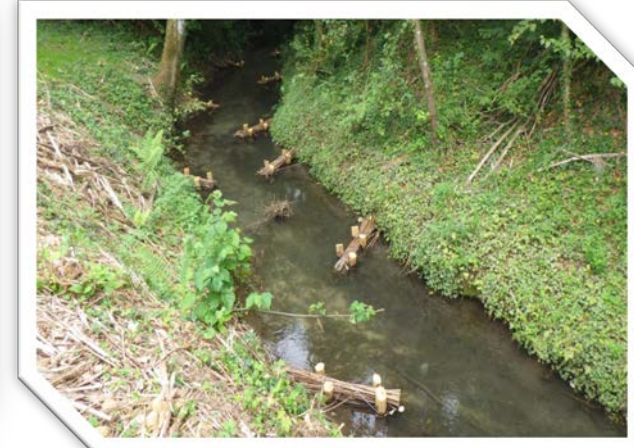
Mise en place de la fascine de saule



Confluence du ruisseau avec l'Authie avant les travaux



Confluence du ruisseau avec l'Authie après les travaux



Ruisseau Saint-Pierre après travaux